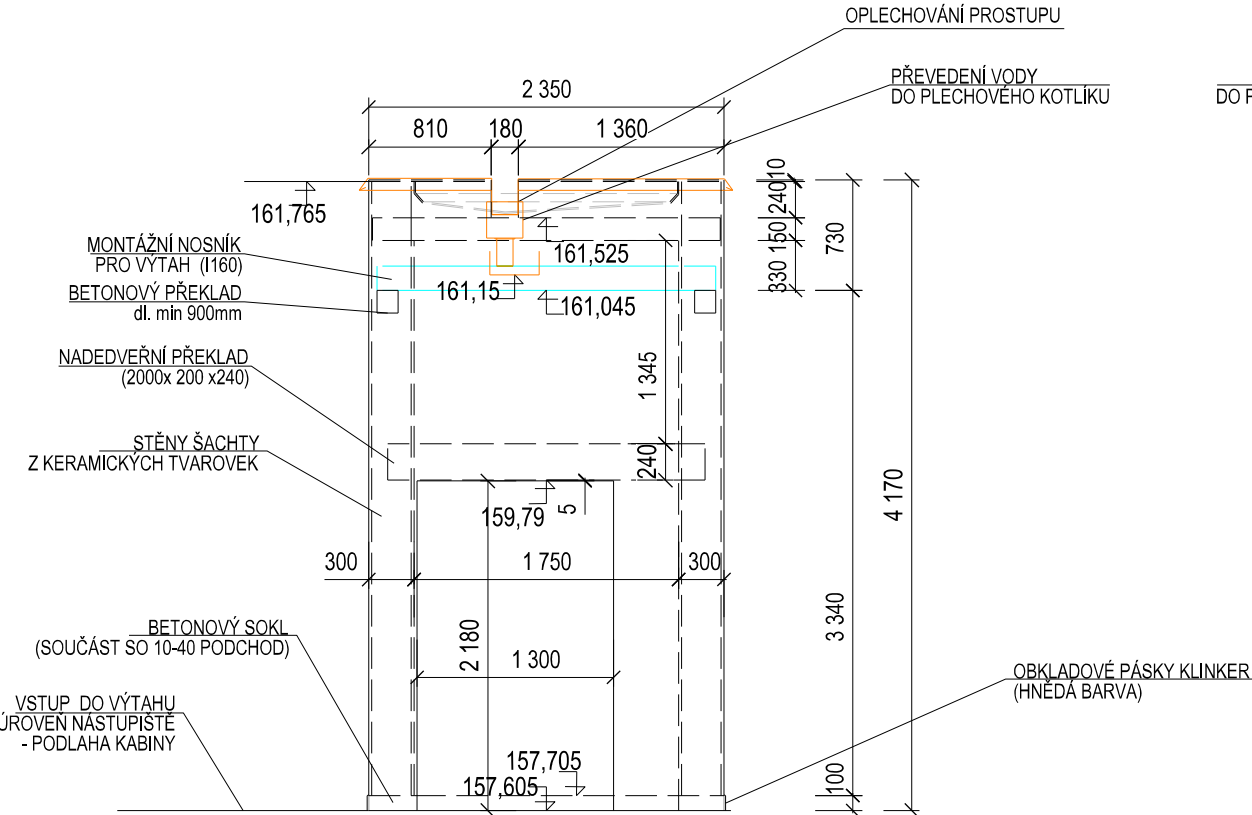
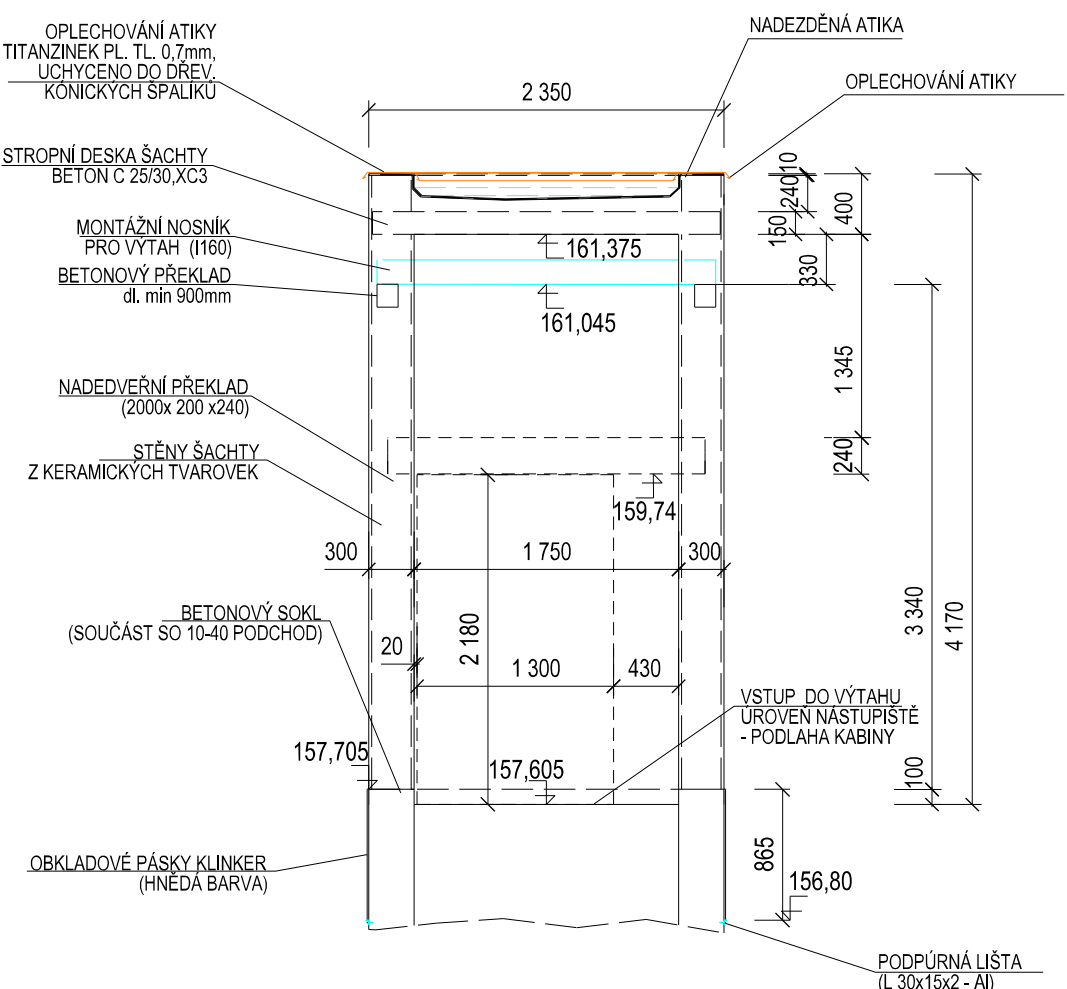


Výtahová šachta - nástupiště č.3

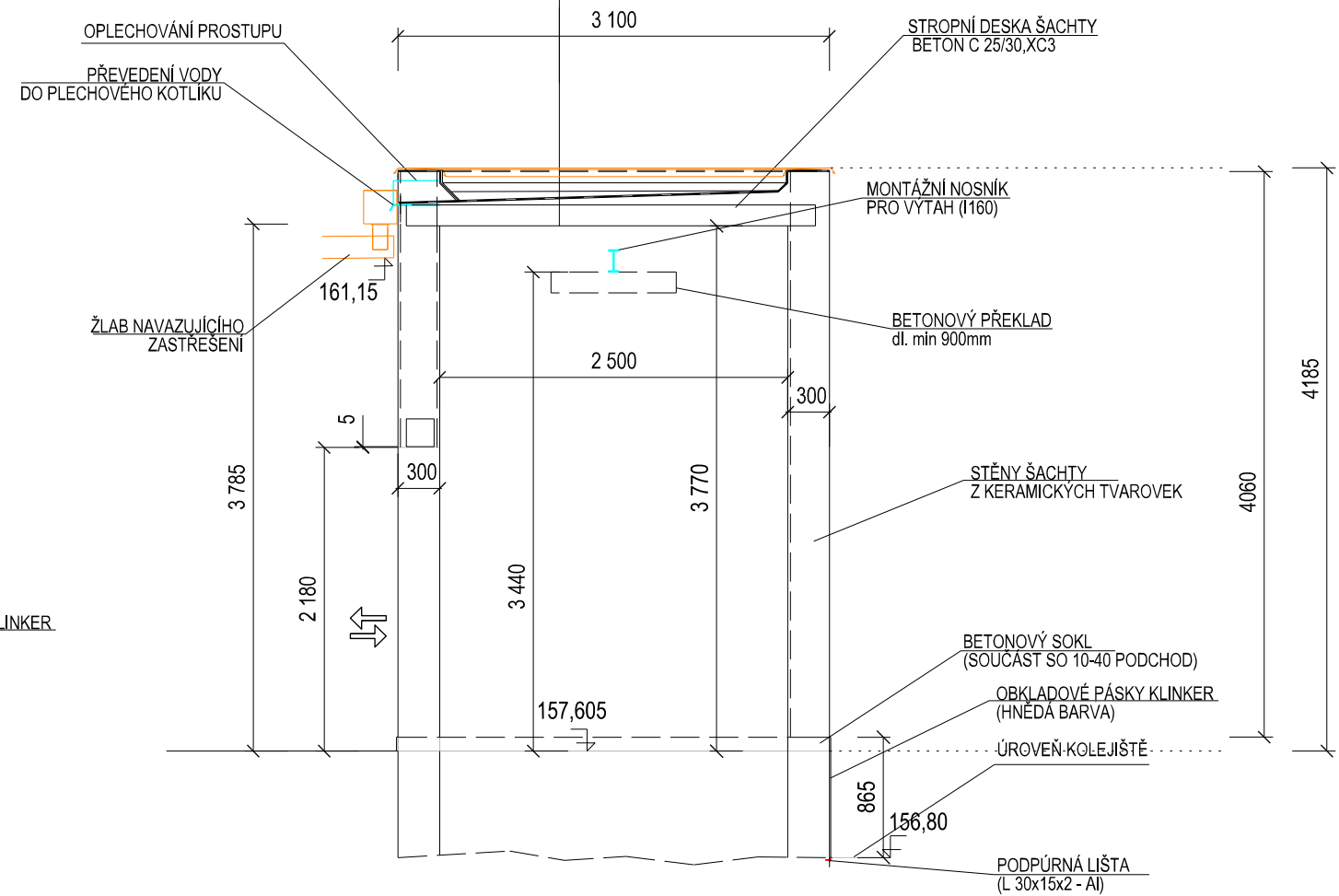
Pohled na vstup do výtahové šachty



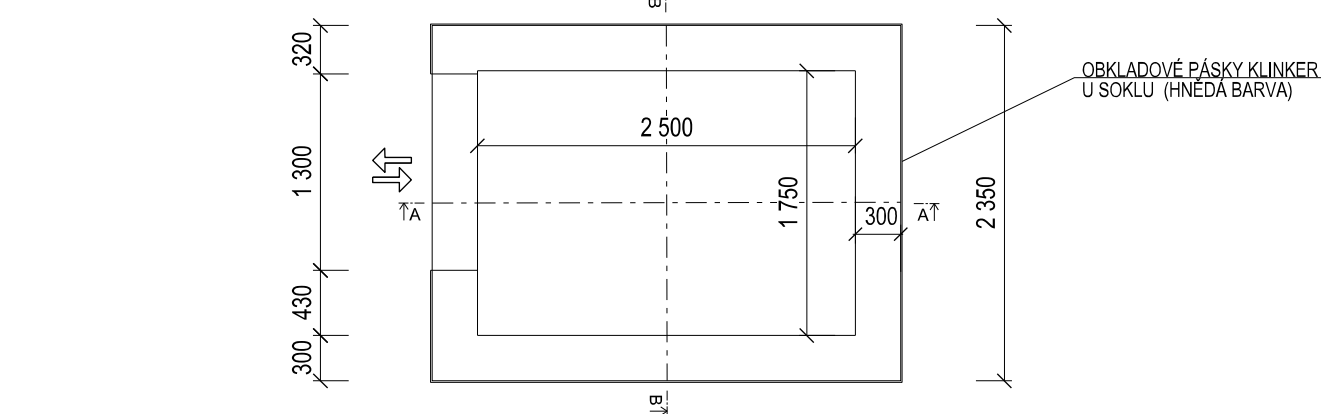
Řez výtahovou šachtou B - B



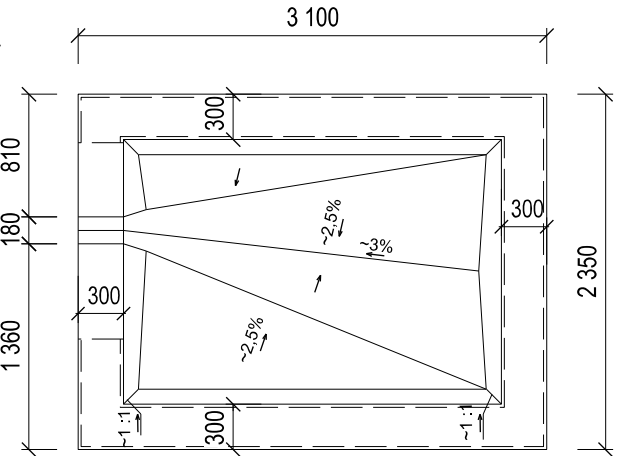
Řez šachtou A - A



Řez výtahovou šachtou



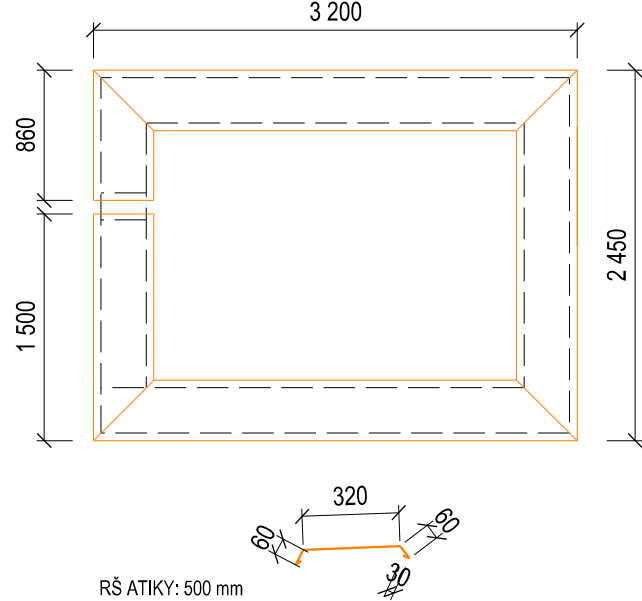
Půdorys výtahové šachty  
Pohled shora



POZNÁMKA  
OMÍTKA VÝTAHOVÉ ŠACHTY BUDE SVĚTLÉ  
BÉŽOVO-ORANŽOVÉ BARVY JAKO STÁVAJÍCÍ  
FASÁDA VB, OBKLAD SOKLU BUDE OBKLADOVÝMI  
PÁSKY HNĚDÉ BARVY.

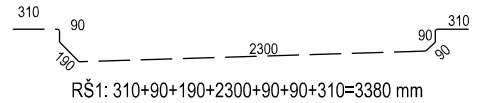
PLOCHA OBKLADŮ				
Nástupiště č.3				
	b (m)	h (m)	ks	plocha (m <sup>2</sup> )
ČELO 1	1,05	0,10	1	0,11
ČELO 2	2,35	0,87	1	2,04
BOKY	3,10	0,87	1	2,70
BOKY	2,60	0,87	1	2,26
PLOCHA OBKLADŮ (m <sup>2</sup> )				7,11

Klempířský výrobek - oplechování atiky



PLECH ATIKY : TITANZINEK LAKOVANÝ , TL. 0,6 MM  
PLOCHA PLECHU PRO OPLECHOVÁNÍ ATIKY  
RŠ: 500 mm  
Délka atiky: 2x3,2+2,45+2,36=11,21 m  
Plocha plechu 1 atiky: 11,21x0,5=5,61m<sup>2</sup>  
Plocha plechu atiky: 5,61x1,2=6,73 m<sup>2</sup>  
(PRŮŘEZ 20%)

PLOCHA KRYTINY - NATAVOVANÝCH PASŮ  
RŠ1: = 3,38 m  
RŠ2: = 3,38 m



RŠ1: 310+90+190+2300+90+90+310=3380 mm  
RŠ2: 310+90+90+825+825+90+90+310=2630 mm

PLOCHA KRYTINY - NATAVOVANÝCH PASŮ  
RŠ1 x RŠ2: = 3,38 x 2,63 x 1,2= 10,70 m<sup>2</sup>  
PLOCHA KRYTINY PRO ŠACHTU: 10,70 m<sup>2</sup>  
KRYTINA BUDE PŘEVEDENA DVOUVRSTVĚ,  
HORNÍ S POSYPÁNÍM, PŘEKRYTÍ 20% .

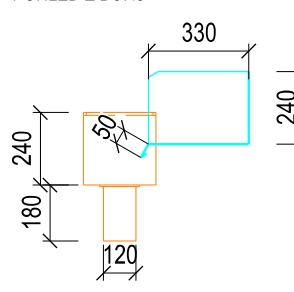
PLECH PROSTUPU : TITANZINEK LAKOVANÝ , TL. 0,6 MM  
RŠ1: 30+50+330=380 mm  
RŠ2: 30+240+180+240+30=720 mm  
PLOCHA PLECHU PRO PROSTUP:  
RŠ1 x RŠ2: = 0,38 x 0,72 x 1,2= 0,33 m<sup>2</sup>  
PLOCHA PRO ŠACHTU=0,35 m<sup>2</sup>

PLECH PRO KOTLIK : TITANZINEK LAKOVANÝ , TL. 0,6 MM  
STĚNY: 4x240=960mm  
DNO: 260 x260 mm  
SVOD: 200 x 380MM  
PLOCHA PLECHU PRO KOTLIK:  
STĚNA: 0,96 x 0,26 = 0,25 m<sup>2</sup>  
DNO: 0,25x0,26=0,07 m<sup>2</sup>  
SVOD: 0,20x0,36=0,08 m<sup>2</sup>  
PLOCHA CELKEM: 0,40 m<sup>2</sup>

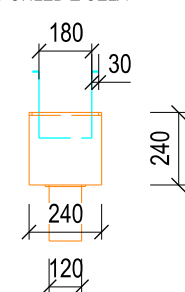
PLOCHA PLECHU PRO KOTLIK:  
0,40x1,2=0,50 m<sup>2</sup>

Klempířský výrobek - oplechování prostupu

POHLED Z BOKU



POHLED Z ČELA



SO 10-40.1  
ČÁST E 1.04

VÝŠKOVÝ SYSTÉM Bpv SOUŘADNICOVÝ SYSTÉM S-JTSK

Číslo změny:	Obsah změny:	Datum změny:
01	-	-
02	-	-
03	-	-

Objednatel:	Správa železniční dopravní cesty, s.o. Dlážděná 1003/7, 110 00 Praha 1
	Stavební správa západ Sokolovská 278/1955, 190 00 Praha 9

Sdružení: „SEU + SP_Bezbariérové přístupy žst. Roudnice_P“	SUDOP PRAHA a.s. Olšanská 1a, 130 80 Praha Tel.: +420 267 094 111 E-mail: praha@sudop.cz
--	---

Zpracovatel částí:	SUDOP EU a.s. Olšanská 1a, 130 80 Praha Tel.: +420 267 094 305 E-mail: info@sudopeu.cz	Hlavní inženýr projektu: ING. STANISLAV JAROŠ
		Garant profese: -

Středisko: PROJEKTOVÉ STŘEDISKO ÚSTÍ NAD LABEM			
Vedoucí střediska:	Odpovědný projektant SO, IO, PS:	Vypracoval:	Kontroloval:
ING.MIROSLAV VĀNA	ING. JAN HALGAŠ	ING. JAN HALGAŠ	ING. STANISLAV JAROŠ

Název akce: REKONSTRUKCE NÁSTUPIŠŤ A ZŘÍZENÍ BEZBARIÉROVÝCH PŘÍSTUPŮ V ŽST. ROUDNICE N. L.		Číslo smlouvy: 17-091.640	
název PS/SO:		Projektový stupeň: DSP	
SO 10-40.1 Úprava podchodu v km 476,674 (vč. výtahových šachet) Výtahové šachty z podchodu		Datum: 10 / 2019	
Název přílohy:		Číslo částí: E 1.04	
		Měřítko: 1 : 50	Počet formátů: 4A4
Výtahová šachta 3. nástupiště - výkres tvaru		Číslo přílohy: 4	

DOKUMENT LZE UŽÍVAT POUZE VE SMYSLU PŘÍSLUŠNÉ SMLOUVY O DÍLO. ŽÁDNÁ JEHO ČÁST NEMŮŽE BYT DLE ZÁKONA Č.121/2000 SB. KOPÍROVÁNA NEBO JINYM ZPŮSOBEM ROZŠÍŘOVÁNA. BEZ SOUHLASU SUDOP EU a.s.